



**urcamat**

materiais para construção civil, lda

ACESSÓRIOS  
DE JUNTA  
RÁPIDA



[www.urcamat.pt](http://www.urcamat.pt)





# 04 ACESSÓRIOS DE JUNTA RÁPIDA



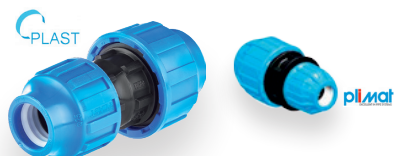
## UNIÃO SIMPLES

Código	Diam	Quantidade por caixa
27.38.01600	16	50
27.38.02000	20	50
27.38.02500	25	40
27.38.03200	32	25
27.38.04000	40	13
27.38.05000	50	15
27.38.06300	63	17
27.38.07500	75	14
27.38.09000	90	8
27.38.11000	110	4



## UNIÃO REPARAÇÃO

Código	Diam	Quantidade por caixa
27.43.05000	50	15
27.43.06300	63	17
27.43.07500	75	14
27.43.09000	90	8
27.43.11000	110	4



## UNIÃO DE REDUÇÃO

Código	Diam	Quantidade por caixa
27.39.020016	20-16	45
27.39.025016	25-16	45
27.39.025020	25-20	45
27.39.032020	32-20	30
27.39.032025	32-25	30
27.39.040025	40-25	18
27.39.040032	40-32	18
27.39.050032	50-32	22
27.39.050040	50-40	20
27.39.063032	63-32	40
27.39.063040	63-40	20
27.39.063050	63-50	20
27.39.075063	75-63	14
27.39.090063	90-63	12
27.39.090075	90-75	8
27.39.110075	110-75	8
27.39.110090	110-90	5





# ACESSÓRIOS DE JUNTA RÁPIDA 05

## UNIÃO ROSCA MACHO

Código	Diam	Quantidade por caixa
27.42.016011	16-3/8"	750
27.42.016012	16-1/2"	90
27.42.016034	16-3/4"	90
27.42.020012	20-1/2"	90
27.42.020034	20-3/4"	90
27.42.020100	20-1"	450
27.42.025012	25-1/2"	60
27.42.025034	25-3/4"	60
27.42.025100	25-1"	60
27.42.032012	32-1/2"	180
27.42.032034	32-3/4"	40
27.42.032100	32-1"	40
27.42.032114	32-1 1/4"	40
27.42.032115	32-1 1/2"	150
27.42.040034	40-3/4"	23
27.42.040100	40-1"	23
27.42.040114	40-1 1/4"	23
27.42.040115	40-1 1/2"	22
27.42.040200	40-2"	100
27.42.050100	50-1"	80
27.42.050114	50-1 1/4"	27
27.42.050115	50-1 1/2"	25
27.42.050200	50-2"	25
27.42.063115	63-1 1/2"	30
27.42.063200	63-2"	30
27.42.063212	63-2 1/2"	30
27.42.075200	75-2"	20
27.42.075212	75-2 1/2"	20
27.42.075300	75-3"	20
27.42.090200	90-2"	16
27.42.090212	90-2 1/2"	16
27.42.090300	90-3"	12
27.42.090400	90-4"	16
27.42.110200	110-2"	8
27.42.110300	110-3"	8
27.42.110400	110-4"	6



## UNIÃO ROSCA FÊMEA

Código	Diam	Quantidade por caixa
27.40.016011	16-3/8"	750
27.40.016012	16-1/2"	90
27.40.016034	16-3/4"	90
27.40.020011	20-3/8"	500
27.40.020012	20-1/2"	90
27.40.020034	20-3/4"	90
27.40.025012	25-1/2"	60
27.40.025034	25-3/4"	60
27.40.025100	25-1"	60
27.40.032012	32-1/2"	35
27.40.032034	32-3/4"	35
27.40.032100	32-1"	35
27.40.032114	32-1 1/4"	35
27.40.032115	32-1 1/2"	150
27.40.040100	40-1"	22
27.40.040114	40-1 1/4"	22
27.40.040115	40-1 1/2"	22
27.40.050114	50-1 1/4"	65
27.40.050115	50-1 1/2"	27
27.40.050200	50-2"	65
27.40.063115	63-1 1/2"	45
27.40.063200	63-2"	26
27.40.063212	63-2 1/2"	40
27.40.075200	75-2"	20
27.40.075212	75-2 1/2"	20
27.40.075300	75-3"	26
27.40.090212	90-2 1/2"	16
27.40.090300	90-3"	12
27.40.090400	90-4"	16
27.40.110300	110-3"	8
27.40.110400	110-4"	6

# 06 ACESSÓRIOS DE JUNTA RÁPIDA



**TAMPÃO**

Código	Diam	Quantidade por caixa
27.30.01600	16	125
27.30.02000	20	125
27.30.02500	25	75
27.30.03200	32	50
27.30.04000	40	24
27.30.05000	50	30
27.30.06300	63	30
27.30.07500	75	23
27.30.09000	90	16
27.30.11000	110	8



**JOELHO 90° SIMPLES**

Código	Diam	Quantidade por caixa
27.14.01600	16	45
27.14.02000	20	45
27.14.02500	25	30
27.14.03200	32	20
27.14.04000	40	10
27.14.05000	50	12
27.14.06300	63	14
27.14.07500	75	9
27.14.09000	90	6
27.14.11000	110	3



**JOELHO 90° REDUÇÃO**

Código	Diam	Quantidade por caixa
27.15.025016	25-16	35
27.15.025020	25-20	35
27.15.032025	32-25	20

# ACESSÓRIOS DE JUNTA RÁPIDA 07



JOELHO 90° ROSCA MACHO

Código	Diam	Quantidade por caixa
27.20.016012	16-1/2"	70
27.20.016034	16-3/4"	600
27.20.020012	20-1/2"	70
27.20.020034	20-3/4"	70
27.20.025012	25-1/2"	40
27.20.025034	25-3/4"	40
27.20.025100	25-1"	40
27.20.032034	32-3/4"	30
27.20.032100	32-1"	30
27.20.032114	32-1 1/4"	30
27.20.040100	40-1"	15
27.20.040114	40-1 1/4"	15
27.20.040115	40-1 1/2"	90
27.20.050115	50-1 1/2"	18
27.20.050200	50-2"	60
27.20.063200	63-2"	20
27.20.063212	63-2 1/2"	30
27.20.075212	75-2 1/2"	15
27.20.075300	75-3"	15
27.20.090300	90-3"	10
27.20.110400	110-4"	6



JOELHO 90° ROSCA FÊMEA

Código	Diam	Quantidade por caixa
27.16.016012	16-1/2"	70
27.16.020012	20-1/2"	70
27.16.020034	20-3/4"	70
27.16.025012	25-1/2"	40
27.16.025034	25-3/4"	40
27.16.025100	25-1"	30
27.16.032012	32-1/2"	30
27.16.032034	32-3/4"	30
27.16.032100	32-1"	30
27.16.032114	32-1 1/4"	30
27.16.040100	40-1"	15
27.16.040114	40-1 1/4"	15
27.16.040115	40-1 1/2"	75
27.16.050115	50-1 1/2"	18
27.16.050200	50-2"	55
27.16.063200	63-2"	20
27.16.063212	63-2 1/2"	30
27.16.075212	75-2 1/2"	14
27.16.075300	75-3"	15
27.16.090300	90-3"	8
27.16.110400	110-4"	4



# 08 ACESSÓRIOS DE JUNTA RÁPIDA



TÊ

Código	Diam	Quantidade por caixa
27.32.01600	16	30
27.32.02000	20	30
27.32.02500	25	20
27.32.03200	32	12
27.32.04000	40	6
27.32.05000	50	8
27.32.06300	63	10
27.32.07500	75	6
27.32.09000	90	4
27.32.11000	110	1



JOELHO COM PATER

Código	Diam	Quantidade por caixa
27.12.016012	16-1/2"	50
27.12.020012	20-1/2"	50
27.12.025034	25-3/4"	40



TÊ ROSCA FÊMEA

Código	Diam	Quantidade por caixa
27.34.016012	16-1/2"	40
27.34.016034	16-3/4"	320
27.34.020012	20-1/2"	40
27.34.020034	20-3/4"	40
27.34.025012	25-1/2"	25
27.34.025034	25-3/4"	25
27.34.025100	25-1"	25
27.34.032012	32-1/2"	15
27.34.032034	32-3/4"	15
27.34.032100	32-1"	15
27.34.032114	32-1 1/4"	15
27.34.040100	40-1"	10
27.34.040114	40-1 1/4"	9
27.34.040115	40-1 1/2"	45
27.34.050115	50-1 1/2"	10
27.34.050200	50-2"	30
27.34.063115	63-1 1/2"	11
27.34.063200	63-2"	11
27.34.063212	63-2 1/2"	18
27.34.075200	75-2"	10
27.34.075212	75-2 1/2"	10
27.34.075300	75-3"	10
27.34.090300	90-3"	4
27.34.110400	110-4"	2







**TÊ ROSCA MACHO**

Código	Diam	Quantidade por caixa
27.36.016012	16-1/2"	40
27.36.016034	16-3/4"	320
27.36.020012	20-1/2"	40
27.36.020034	20-3/4"	40
27.36.020100	20-1"	195
27.36.025012	25-1/2"	30
27.36.025034	25-3/4"	30
27.36.025100	25-1"	30
27.36.032012	32-1/2"	100
27.36.032034	32-3/4"	15
27.36.032100	32-1"	15
27.36.032114	32-1 1/4"	15
27.36.040100	40-1 "	9
27.36.040114	40-1 1/4"	9
27.36.040115	40-1 1/2"	50
27.36.050115	50-1 1/2"	10
27.36.050200	50-2"	30
27.36.063200	63-2"	12
27.36.075200	75-2"	10
27.36.075212	75-2 1/2"	10
27.36.075300	75-3"	10
27.36.090300	90-3"	6
27.36.110400	110-4"	4



**TÊ REDUÇÃO**

Código	Diam	Quantidade por caixa
27.33.020016	20-16	20
27.33.025016	25-16	20
27.33.025020	25-20	20
27.33.032025	32-25	12
27.33.040032	40-32	8
27.33.050032	50-32	8
27.33.050040	50-40	8
27.33.063050	63-50	8
27.33.075063	75-63	8
27.33.090075	90-75	5
27.33.110090	110-90	2



# 10 ACESSÓRIOS DE JUNTA RÁPIDA



ADAPTADOR FLANGEADO

Código	Diam	Quantidade por caixa
27.02.05000	50	10
27.02.06300	63	18
27.02.07500	75	10
27.02.09000	90	8
27.02.11000	110	6

## PEÇAS DE REPOSIÇÃO



VEDANTE O-RING

Código	Diam
27.22.01600	16
27.22.02000	20
27.22.02500	25
27.22.03200	32
27.22.04000	40
27.22.05000	50
27.22.06300	63
27.22.07500	75
27.22.09000	90
27.22.11000	110



ANEL APERTO BRANCO

Código	Diam
27.04.01600	16
27.04.02000	20
27.04.02500	25
27.04.03200	32
27.04.04000	40
27.04.05000	50
27.04.06300	63
27.04.07500	75
27.04.09000	90
27.04.11000	110



## VÁLVULA SIMPLES

Código	Diam	Quantidade por caixa
27.45.01600	16	30
27.45.02000	20	30
27.45.02500	25	30
27.45.03200	32	28
27.45.04000	40	12
27.45.05000	50	10
27.45.06300	63	5
27.45.07500	75	2
27.45.09000	90	1



## VÁLVULAS M/F

Código	Diam	Quantidade por caixa
27.48.012016	1/2"-16	35
27.48.012020	1/2"-20	35
27.48.034020	3/4"-20	35
27.48.034025	3/4"-25	40
27.48.100032	1"-32	40
27.48.040114	1 1/4"-40	15
27.48.115050	1 1/2"-50	15
27.48.200063	2"-63	7



## VÁLVULAS F/F

Código	Diam	Quantidade por caixa
27.46.012016	1/2"-16	35
27.46.012020	1/2"-20	35
27.46.034020	3/4"-20	35
27.46.034025	3/4"-25	40
27.46.100032	1"-32	40
27.46.114040	1 1/4"-40	15
27.46.112050	1 1/2"-50	15
27.46.200063	2"-63	7



## VÁLVULAS ROSCADAS

Código	Diam	Quantidade por caixa
27.44.012016	16-1/2"	35
27.44.012020	20-1/2"	35
27.44.034025	25-3/4"	30
27.44.100032	32-1"	30
27.44.040114	40-1 1/4"	10
27.44.115050	50-1 1/2"	10
27.44.200063	63-2"	7





**urcamat**

materiais para construção civil, lda

construímos relações sólidas

building strong partnerships

Rua da Feira, 4  
2435-703 Urqueira  
Ourém - Santarém  
Portugal

Tel. +351 249 580 020  
Tlm. +351 913 899 574/5

Fax. +351 249 581 359

[urcamat@urcamat.pt](mailto:urcamat@urcamat.pt)  
[www.urcamat.pt](http://www.urcamat.pt)